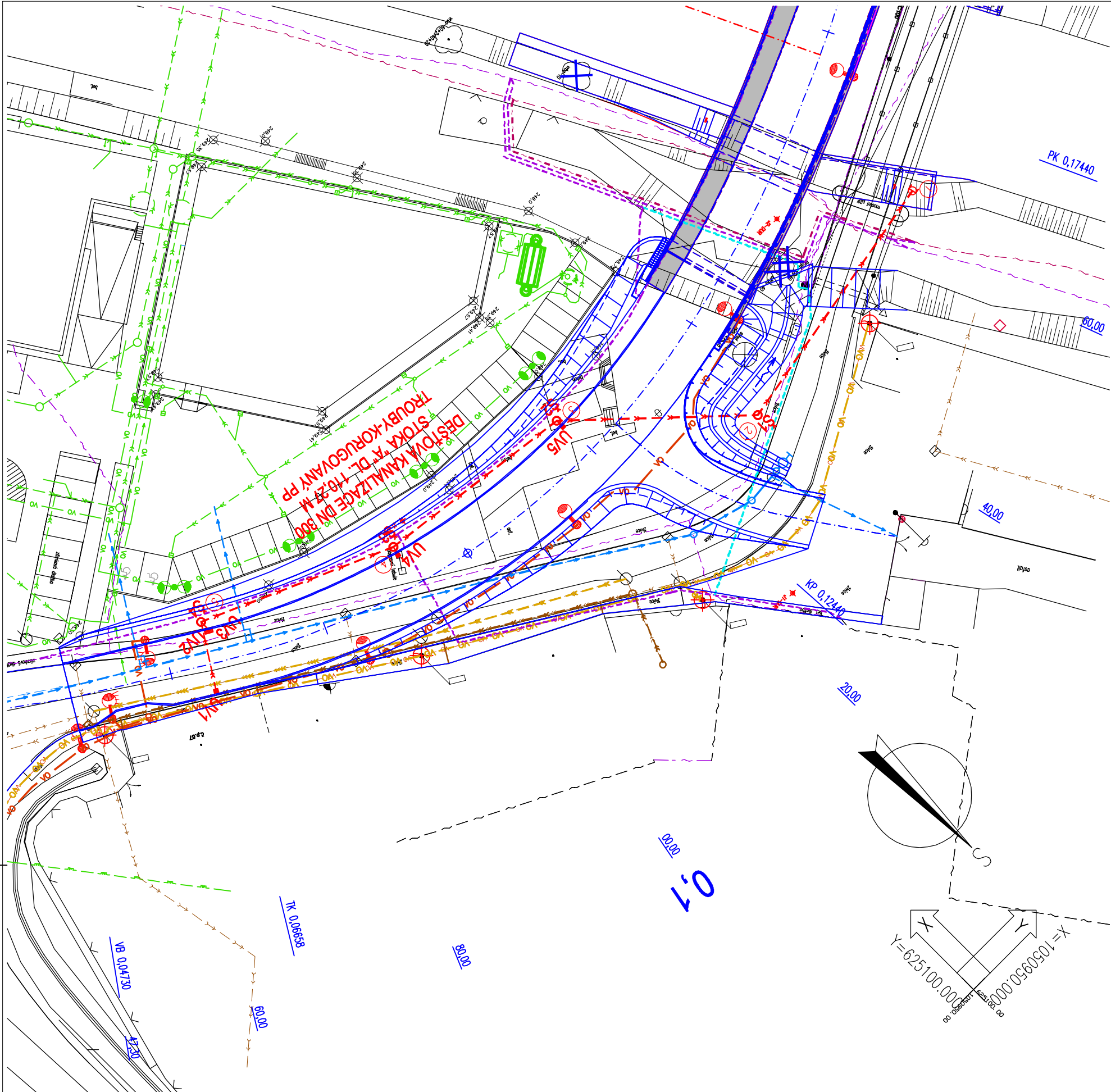


SITUACE KANALIZACE  
1:500



LEGENDA STAVAJÍCÍ STAV :

- HRANÝ PLOCH, BUDOVY, ROZHRANÍ POKRÝTÍ, KULTUR ATD.
- STAVAJÍCÍ ZELEŇ

LEGENDA – STAVAJÍCÍ INŽENÝRSKÉ SÍTĚ:

- PODZEMNÍ METALICKÉ SÍTĚVACÍ VEDENÍ – CETIN a.s.
- PODZEMNÍ OPTICKÉ SÍTĚVACÍ VEDENÍ – CETIN a.s.
- NADEZEMNÍ SÍTĚVACÍ VEDENÍ – CETIN a.s.
- PODZEMNÍ SÍTĚVACÍ VEDENÍ – NEPROVOZOVANÉ, NEZNAMÁ POLOHA – CETIN a.s.
- VEDENÍ VEŘEJNÉHO OSVĚTLENÍ A ROZHLAS – MĚSTO TÝNŠTĚ NAD ORLICI
- STL PODZEMNÍ PLINOVOD – RWE DISTRIBUTUČNÍ SLUŽBY, s.r.o.
- KANALIZACE DEŠŤOVÁ PODZEMNÍ – AQUA SERVIS, a.s.
- KANALIZACE SPÁSKOVÁ PODZEMNÍ – AQUA SERVIS, a.s.
- VODOVODNÍ ŘÁD – AQUA SERVIS, a.s.
- KANALIZACE DEŠŤOVÁ – PENNY
- KANALIZACE SPÁSKOVÁ – VÝTLAČNÉ POTRUBÍ – PENNY
- STL PODZEMNÍ PLINOVOD – PENNY
- VODOVODNÍ ŘÁD – PENNY
- VEŘEJNÉ OSVĚTLENÍ – PENNY

LEGENDA NOVÝ STAV CELE AKCE:

- OSA KOMUNIKACE
- NOVÝ STAV
- STROMY URČENÝ KE SKÁCENÍ

LEGENDA POKRÝTÍ:

ŘÍMSY A KŘÍŽKA NA MOSTECH – ŽELEZOBETON

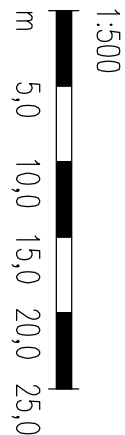
LEGENDA PŘELOŽENÝCH A ZREKONSTRUOVANÝCH SÍTÍ:

- SO 301 – Odvodnění silnice II/305
- SO 302 – Rekonstrukce kanalizace DN 300
- SO 310 – Rekonstrukce vodovodu DN 80
- SO 421 – V0 silnice II/305 v Týnšti n. O.
- SO 422 – Přeložka V0 stávající cyklostezky v k.ú. Abrechtyce n.O.
- SO 451 – Přeložka optického sdělovacího vedení Cetin
- SO 456 – Proužková optického sdělovacího vedení Cetin
- SO 457 – Definitivní přeložka metalického sdělovacího vedení Cetin

LEGENDA ZRUŠENÝCH SÍTÍ:

- stávající jednotná kanalizace DN 200
- odpojené a demontované stávající kadeňové vedení V0


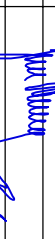
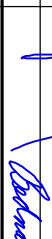
MĚŘÍTKO:



VTYČOVANÉ BODY KANALIZACE:

ČÍSLO BODU	Y[m]	X[m]
1	625164,657	1051025,368
2	625131,454	1051019,261
3	625113,331	1051036,386
4	625087,953	1051039,635
5	625064,528	1051049,922
6	625051,141	1051057,876
7	625045,626	1051050,702

SO 301  
DSP+PDPS

KRESLIL:		MILOŠ BEDNÁŘ, DIS.	
ZPRACOVAL:		MILOŠ BEDNÁŘ, DIS.	
TECHNICKÁ KONTROLA:		ING. JAN BURSA	
ZODPOVĚDNÝ PROJEKTANT:		ING. JAN BURSA	
HLAVNÍ PROJEKTANT:		MILOŠ BEDNÁŘ, DIS.	
KRAJ: KRAJLOVÉHRADCEKÝ		OKRES: PŘICHOV NAD KNĚŽNOU	OBEC: TÝNŠTĚ N.O. – ALBRECHTYCE N.O.
INVESTOR: KRAJLOVÉHRADCEKÝ KRAJ, PIVOVARSKÉ NÁMĚSTÍ 1245, 500 03 HRADEC KRAJLOVÉ			
AKCE:			
II/305 Týniště nad Orlicí – Albrechtice nad Orlicí			
OBJEKT: D.4.1. SO 301-ODVODNĚNÍ SILNICE II/305			
OBSAH:			
SITUACE KANALIZACE		ČÍSLO SOUPRAVY:	ČÍSLO PŘÍLOHY: D.4.1.2.



FÖRSTEROVA č.p. 175, 566 01 VYSOKÉ MÝTO  
EMAIL: MDS@MDSPROJEKT.CZ

STUPEŇ: DSP+PDPS  
ZAK.ČÍSLO: 1437-22-3  
ARCHIVNÍ ČÍSLO: 1437

DATUM: 02/2022

FORMÁT: 344

MĚŘÍTKO: 1:500

ČÍSLO SOUPRAVY: ČÍSLO PŘÍLOHY: D.4.1.2.